

■ WALK-WAY ELEGANCE



7 Tuchhalter pro Feld sorgen für die elegante Dachform und hohe Stabilität

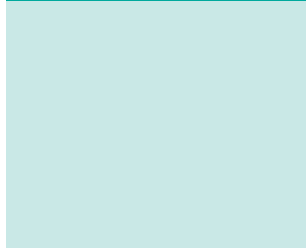


- Elementgröße 3,0 x 3,0 m
- Im 3 m Raster beliebig erweiterbar
- Kombinierbar mit allen Zeltypen durch Dachrinnen
- Schnelle Montage durch einfaches Stecksystem
- Ideal auch zur Verbindung von festen Bauwerken und als Hoteleingang



Trocken und elegant lässt es sich durch die Zeltstadt flanieren

EINSATZGEBIET



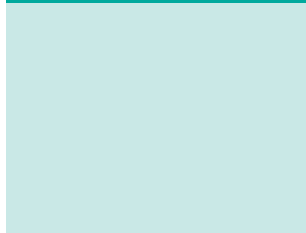
LIEFERUMFANG



SONDERZUBEHÖR



TECHNISCHE DATEN



Der elegante Laufweg – sein Name könnte gar nicht besser ausdrücken, für welche Zwecke dieses Produkt eingesetzt wird. Ob zur Verbindung von VIP-Zelten, integriert in Zeltlandschaften oder auch als dauerhaftes Bauwerk zum Verbinden von Wohn- und Gewerbeeinheiten, Elegance passt immer. Genauso exklusiv können Sie ihn als Eingangsüberdachung vor Ihr Hauptzelt platzieren oder als Hoteleingang benutzen. Planenausführung und Farbgestaltung sind hier keine Grenzen gesetzt. Setzen Sie besondere Akzente mit einem besonderen Produkt.

- Komplettes Gerüst
- Beplanung rundum in weiß oder gestreift
- Seitenplanen mit Rückhalteschlaufen
- Erdnägel
- Einzugsseile

- Fenster in den Seitenplanen
- Systemholzfußboden
- Kassettenfußboden
- Schleuderstangen unten für die Seitenplanen

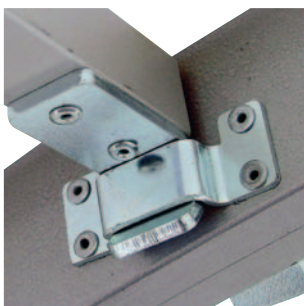
Gerüstprofile:

- Komplette gebaut aus Alu-Zweinutkederprofil 79 x 46 mm
- Tuchhalter aus Alu-Vierkantrohr, 40 x 40 x 2 mm

Planen:

- PVC-Planen mit Gewebe 650 g/m²
- UV-beständig, lichtecht, hochbelastbar
- Schwer entflammbar nach DIN 4102 B1
- Farben nach Farbkarte

Breite	3000 mm
Traufhöhe	2350 mm
Firsthöhe	3500 mm
Rasterabstand	3000 mm
Hauptpfettenprofil	79 x 46 mm
Tuchhalter	40x40x3 mm und 40x3 mm
längstes Teil	2940 mm
Gewicht per	7,4 kg/m ²



Saubere, stabile Verarbeitung und durchdachte Technik



2 Querstreben pro Feld garantieren Standfestigkeit – durch die Modulbauweise können alle drei Meter Innenabtrennungen oder Vorhänge eingezogen werden