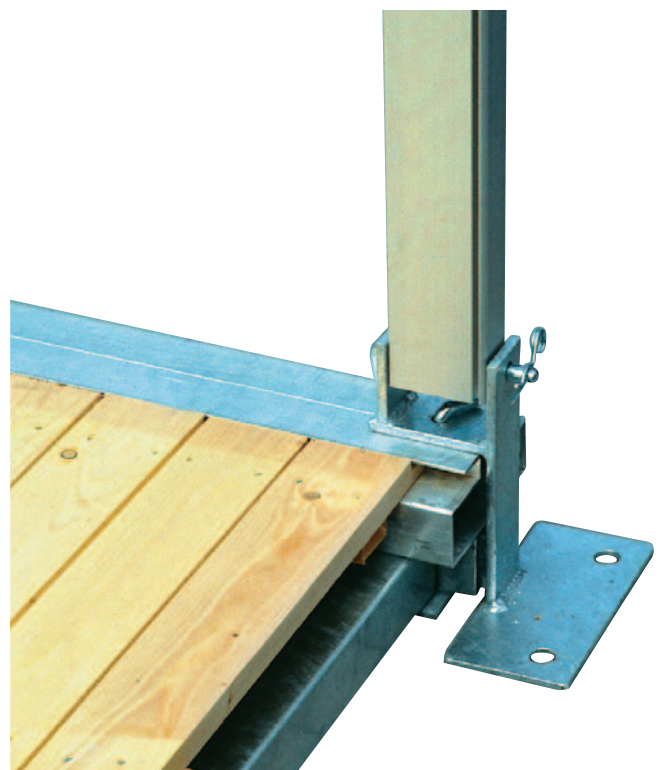


# SYSTEMFUSSBODEN



- Massiver schwingarmer, feuerverzinkter Stahlunterbau
- Aluschienebalken für stolperfreie Kanten
- Einfache Montage durch Stecksystem
- Nut- und Federbretter aus nordischer Fichte, Oberfläche imprägniert
- Statisch geprüft und bauartgenehmigt
- Für alle Produkte lieferbar
- Stahl-Alu-Unterbau, Alu-Schienebalken und Holzplatten liefern wir auch einzeln



### EINSATZGEBIET

Ob VIP-Veranstaltung oder Küchenbereich, in vielen Fällen ist es unumgänglich, dass ein fester und sauberer Untergrund vorhanden ist. Unser Systemfußboden ist durch seinen feuerverzinkten Stahlunterbau hoch belastbar und schwingt fast nicht nach. Er kann durch die handlichen Platten auch von 2 Personen problemlos verlegt werden.

### LIEFERUMFANG

- Feuerverzinkter Stahlunterbau
- Alubalken am Rasterstoß auf 3,0, 4,0 oder 5,0 m (je nach Zeltsystem)
- Aufnahmeadapter für die jeweilige Zeltype
- Doppelt imprägnierte Bodenplatten aus nordischer Fichte, Stärke 21 mm, mit Kantholzunterbau in der entsprechenden Rasterlänge mit einer Breite von 50 cm

### SONDERZUBEHÖR

- Adapter für das Verbinden zweier Zeltsysteme

### TECHNISCHE DATEN

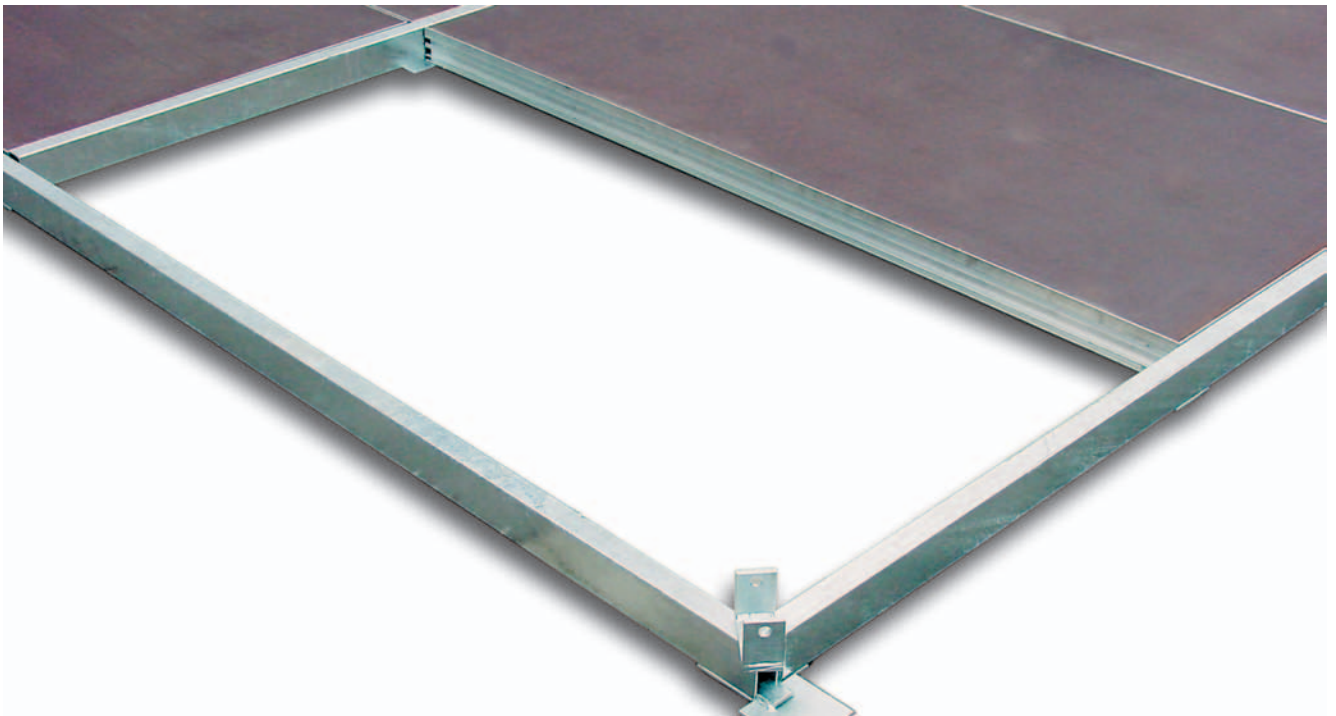
- Belastbar mit 350 kg/m<sup>2</sup> Flächenlast
- Rastermaß 3,0 – 4,0 oder 5,0 m
- Aufbauhöhe 140 mm
- Eigengewicht im Schnitt ca. 23 kg/m<sup>2</sup>



Sicher verpackt im Lager- und Transportgestell



# KASSETTENFUSSBODEN



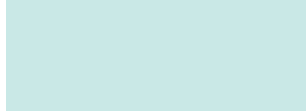
- Massiver schwingarmer, feuerverzinkter Stahlrohrrahmen
- Einfache Montage ohne verlierbare Kleinteile
- Kassettenplatten mit Aluminiumrahmen und Querstreben
- Bodenbelag aus wasserfesten Siebdruckplatten
- Adapter zur Aufnahme der Zeltfüße für eine direkte Verbindung mit dem jeweiligen Zeltyp
- Statisch geprüft bis zu einer Flächenbelastbarkeit von  $350 \text{ kg/m}^2$
- Kassettenplatten als Bühne nutzbar durch die Anbringung von Schraubwinkeln zur Aufnahme von Bühnenfüßen



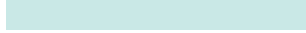
### EINSATZGEBIET



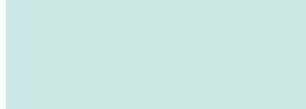
### LIEFERUMFANG



### SONDERZUBEHÖR



### TECHNISCHE DATEN



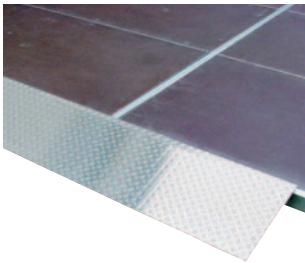
Wird mehr Optik gefordert, ist unser Kassettenfußboden dem Systemfußboden vorzuziehen.

Der hochwertige Belag aus Siebdruck- oder Mehrschichtplatte sieht einfach gut aus, durch die Einfassung jeder Einzelplatte mit Aluminiumrahmen ist dieses System sehr stabil und sehr gut zu begehen. 2 Mann verlegen dieses Fußbodensystem problemlos in kürzester Zeit.

Feuerverzinkter Stahlrahmen, Kassettenplatten mit Aluminiumrahmen in den Größen von 2,0 x 1,0 bis 3,0 x 1,0 m (je nach Zeltsystem), Stärke 15 mm, mit Querstreben zur Verstärkung, Aufnahmeadapter für die jeweilige Zeltype, Plattenbelag wahlweise aus Siebdruck- oder Mehrschichtplatte

- Adapter für das Verbinden zweier Zeltsysteme

- Belastbar mit 350 kg/m<sup>2</sup> Flächenlast
- Rastermaß 3,0 – 4,0 oder 5,0 m
- Aufbauhöhe 80 mm
- Eigengewicht im Schnitt ca. 20 kg/m<sup>2</sup>



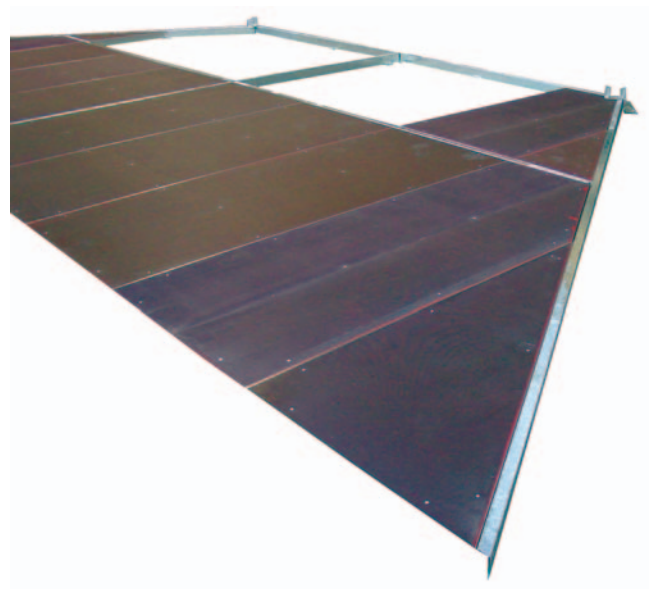
Passende Auffahrrampen liefern wir Ihnen gerne als Sonderzubehör.



Die Fußaufnahme verbindet den Boden direkt mit dem jeweiligen Zeltyp.

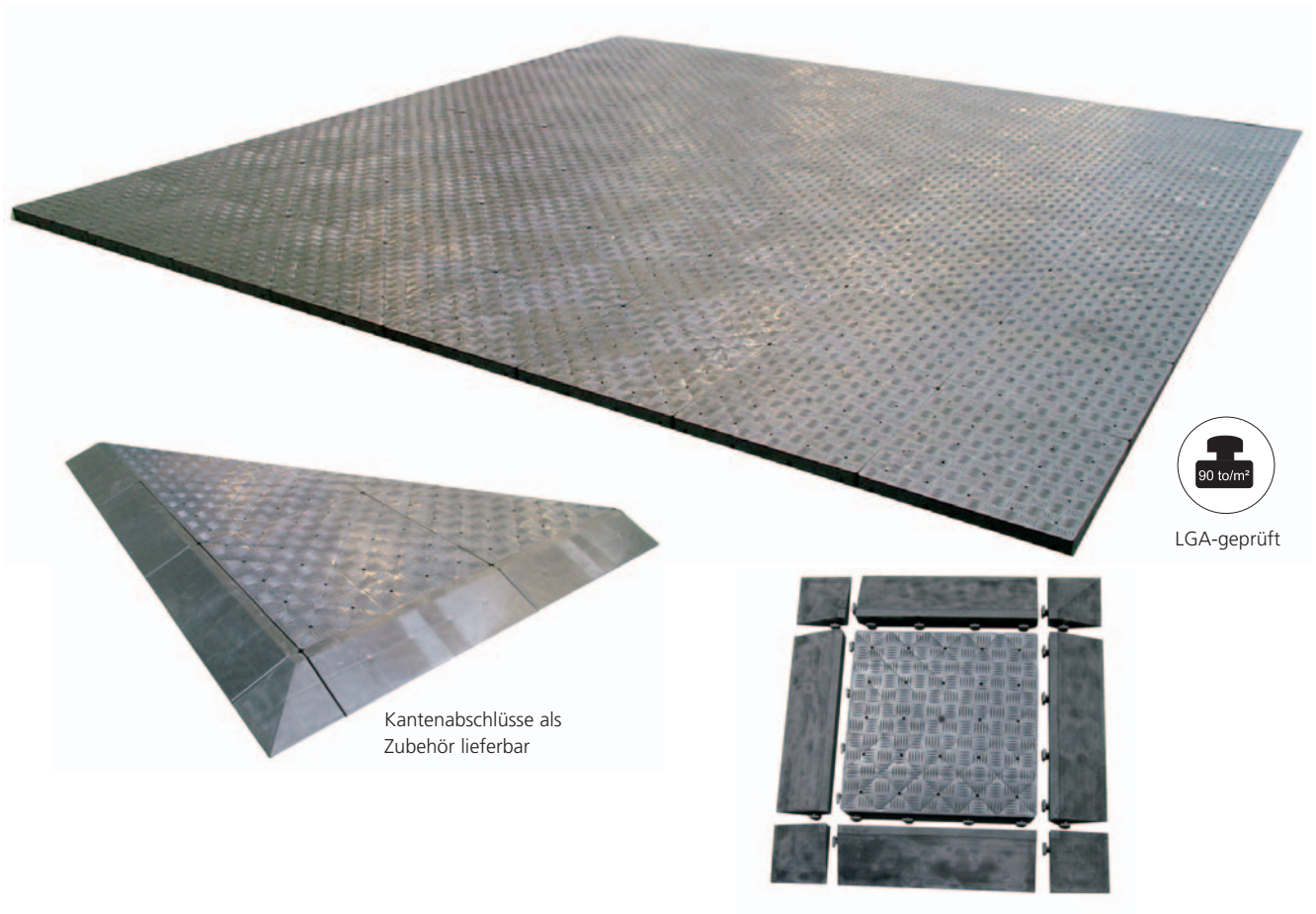


Mit Fußaufnahme als Bühnenpodest einsetzbar





# KUNSTSTOFFFUSSBODEN EVENT



Plattengröße	50 x 50 cm
Aufbauhöhe	5 cm
Belastbarkeit	90 to./m <sup>2</sup>
Gewicht	9 kg/m <sup>2</sup>

Lieferbare Farben:



- Hochbelastbare Kunststoffplatten zum Begehen und Befahren (50x50 cm)
- Oberflächenriffelung gegen Rutschen und Bohrungen für Wasserablauf
- Einfache Montage durch Klippsystem
- Leichter, platzsparender Transport
- Abgeschägte Anfangs- und Ecken für stolperfreie Verlegung
- Ideal für Ausstellungszelte und Hallen, Verkaufs- und Präsentationsstände, sowie zur Nutzung als Tanzfläche
- Absolut witterungsbeständig und farbecht

